

Melbourne Convention & Exhibition Center, Australien, Fotos: Peter Bennetts©



GRAPHISOFT®  
ARCHICAD 13

GRAPHISOFT®

# ARCHICAD 13

**Getrennt modellieren, gemeinsam planen!**

Gute Architektur beruht auf guter Zusammenarbeit – eine Binsenweisheit, so alt wie die Baukunst selbst.

Ganz neue Horizonte der effizienten Zusammenarbeit im modernen Planungsprozess eröffnet Ihnen ARCHICAD 13! Auf der Grundlage der innovativen DELTA-Server™-Technologie, leitet die aktuelle Programmversion einen Paradigmenwechsel bei der gemeinsamen Planungstätigkeit im Projektteam ein – ganz unabhängig von der Größe Ihres Büros oder Bauvorhabens.

**Mehr Effizienz, Transparenz, Flexibilität und größere Datensicherheit mit der integrierten Teamworkfunktion und dem weltweit ersten BIM Server™!**

## **Teamwork 2.0**

Mit ARCHICAD 13 haben Sie die Möglichkeit, ortsungebunden im Netz am gemeinsamen Projekt zu arbeiten.

Anstelle des Datenservers im Büro benutzt das neue Release eine modellbasierte Serverlösung, den weltweit ersten BIM Server™, der auch über das Internet angesteuert werden kann. Der Einsatz der DELTA-Server™-Technologie wiederum ermöglicht eine fortgeschrittene Kommunikation zwischen Client und Server.

Das bedeutet: Bei Planungsänderungen werden nur noch diese und nicht mehr der gesamte Projektstand ausgetauscht, was eine enorme Reduzierung der Datenmengen bei der Synchronisation nach sich zieht.



## **Größere Flexibilität**

ARCHICAD 13 ermöglicht simultane Projektarbeit ohne jedes Risiko. Das heißt, einzelne Teammitglieder können – auf Anfrage – gleichzeitig an unterschiedlichen Projekt-elementen arbeiten. Nahezu jedes Element, ganz unabhängig von seiner Komplexität, kann mit der neuen Technologie einzeln und ortsungebunden bearbeitet werden – im gleichen Gebäudemodell auf dem stets aktuellen Planungsstand.

So wird die Effizienz der Zusammenarbeit nachhaltig gesteigert und Fehler, die aus unsynchronisierten Planänderungen resultieren, gehören der Vergangenheit an.

## **Datensicherheit und Geschwindigkeit**

ARCHICAD 13 bietet eine neue, bislang nicht erreichte Datensicherheit. Alle Projektinformationen werden konsistent auf dem BIM Server™ als zentraler Projektdatenbank gespeichert. Dieses robuste Datensystem macht Datenverluste auf einzelnen Anwenderarbeitsplätzen, bedingt durch Netzwerk- oder Hardwareprobleme, nahezu unmöglich.

Bei der Synchronisation der Änderungen in einem Projekt entstehen nahezu keine Wartezeiten; alle Aktualisierungen erreichen in Sekundenschnelle sämtliche Teamarbeitsplätze.

## **Es steckt verdammt viel drin in ARCHICAD 13!**

**Jede Menge neue, verbesserte Funktionen in den Bereichen Modellierung, Dokumentation und Datenaustausch wie beispielsweise:**

### **Drehung des Arbeitsbereichs**

Um die Bearbeitung und Dokumentation bei der Planung von nicht orthogonalen Bauteilen zu vereinfachen, haben wir eine neue Technik entwickelt, die es erlaubt, Ausschnitte (z.B. Grundrisse, Arbeitsblätter oder Details) frei zu drehen, während die Projektkoordinaten konstant bleiben. Sie drehen sozusagen einfach das Blatt, auf dem Sie arbeiten.



## **Objekte im Projekt speichern**

ARCHICAD 13 bietet eine vereinfachte und verbesserte Bibliotheken-Verwaltung. Damit können projektspezifische GDL-Objekte automatisch als Teil des Projektes gespeichert werden. Diese »eingebetteten« Objekte verhalten sich dann wie reguläre Bibliothekselemente und können somit nicht abhanden kommen.

## **Verbessertes Fassadenwerkzeug**

Komplexe Fassadensysteme lassen sich in der Grundkonstruktion in allen Sichten bearbeiten. Das heißt, die Bearbeitung der Referenzlinie einer Fassade erfolgt direkt im Grundriss (bei vertikalen Fassaden), im Schnitt/Ansicht (Fassaden senkrecht zur Schnittebene) oder im 3D-Fenster mit den bekannten Pet-Paletten-Befehlen. Der Bearbeitungsmodus muss nicht mehr gewechselt werden. Veränderungen lassen sich schneller und leichter umsetzen.



## **Optimierter Datenaustausch mit Statik-Programmen**

Während des Datenaustauschs mit einem Statik-Programm werden Standard-Stahl-Profile ohne notwendige Anpassung direkt erkannt und korrekt identifiziert. Wände, Unterzüge, Stützen und Decken können als tragende oder nicht tragende Elemente definiert werden.

## **Erweiterungen der interaktiven Auswertung**

In den Fenster- und Türlisten ist es möglich, Ansichten und Grundrissdarstellungen mit zusätzlichen Anmerkungen und Bemaßungen darzustellen. Flexiblere Listen- und Darstellungsoptionen sowie konditionale Auswertungsparameter (Übermessung) machen die interaktive Auswertung intelligenter.

## **Weiche Dämmungslinie**

Die grafische Darstellung von weicher Dämmung erfolgt in einer Architekturzeichnung gerne mit einer Schlängellinie. ArchiCAD 13 bringt die Möglichkeit in mehrschichtigen Bauteilen, die Schichten mit einer sich automatisch anpassenden Schlängellinie, die auch in gerundeten Wänden funktioniert, zu füllen.

## **Standortunabhängiges Lizenzmanagement**

Ein neuer Dongletyp – der CodeMeter von WIBU – ermöglicht standortunabhängiges Lizenzmanagement. Egal, ob beim Kundentermin oder während einer Geschäftsreise, eine Lizenz kann per Mausklick vom Server ausgeliehen und nach vorgegebener Zeit zurück geschrieben werden. Das bedeutet: effektivere Nutzung einer Lizenz bei vermindertem Risiko eines Dongle-Verlustes.

## **Übermessungsregeln (VOB/Ö-Norm gerecht)**

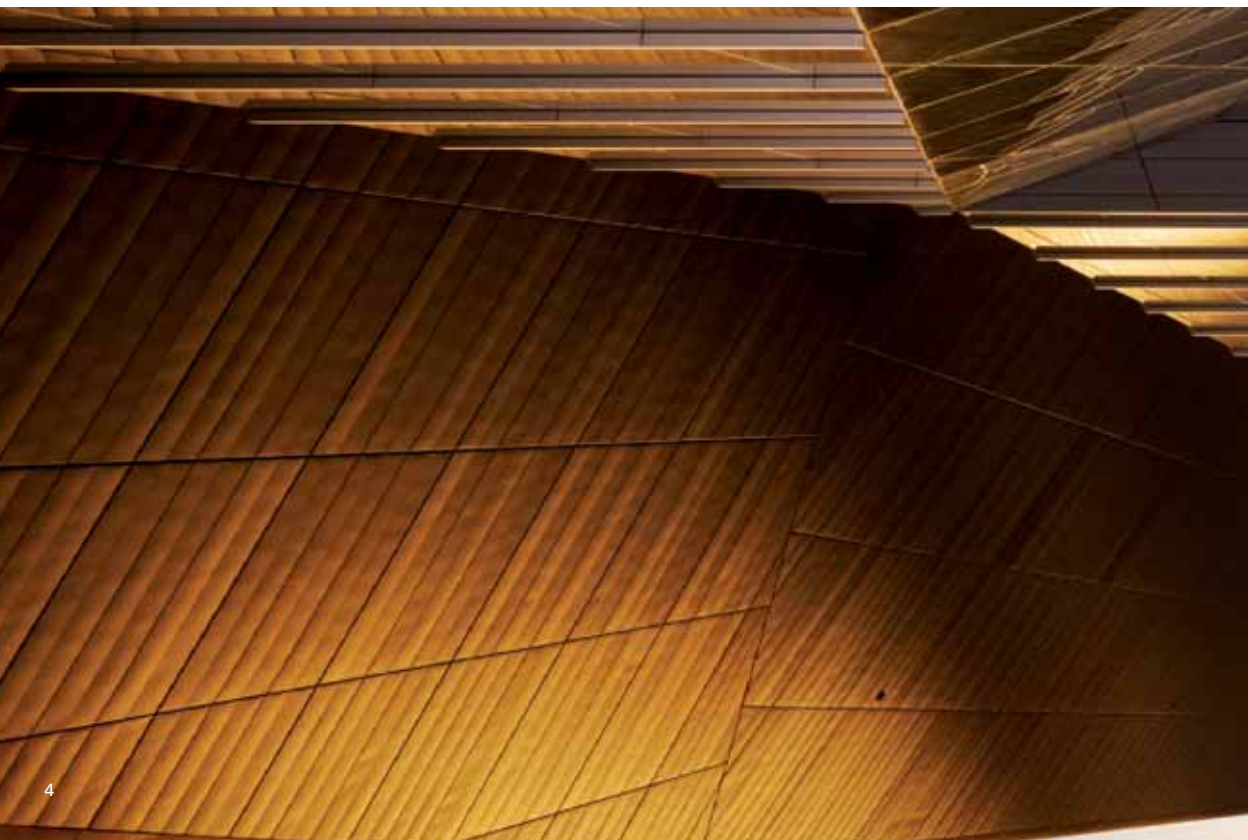
Eine neue Dialogbox erlaubt Ihnen die Einstellung von Berechnungsregeln für Wände, Decken, Unterzüge und Dächer, die dann in der interaktiven Auswertung als »konditionale« Werte erscheinen.

## **64-Bit Optimierung unter Windows**

ARCHICAD 13 hebt auf der Windows-Plattform die Limitierung auf 32-Bit Betriebssysteme (Arbeitsspeicher, etc.) auf und unterstützt die neue Generation der erheblich leistungsfähigeren Betriebssysteme, die 64-Bit Version. So werden insbesondere bei großen Projekten Geschwindigkeits- und Leistungsengpässe überwunden.

ARCHICAD 13 ist auf beiden Plattformen Windows® und Macintosh® verfügbar.

Weitere Informationen: **WWW.ARCHICAD13.DE** und **WWW.ARCHICAD13.AT**





Bildnachweise 1 - 4: Melbourne Convention & Exhibition Center, Australia  
Architekten: Woods Bagot und NH Architecture  
Fotos: Peter Bennetts©

ARCHICAD  
GRAPHISOFT®

**Egal, von welcher Seite**

**Sie es auch betrachten,**

**ARCHICAD**

**ist die überzeugende Lösung!**

Mit **ARCHICAD®** haben wir vor 25 Jahren die erste modellgestützte dreidimensionale Architektursoftware entwickelt. Anfänglich eine Vision – das Virtuelle Gebäudemodell™ – hat es sich längst als Evolutionsstufe in der CAD-Entwicklung behauptet. Nicht nur, dass unsere Mitbewerber diese Technologie aufgegriffen haben, vielmehr hat sich das Virtuelle Gebäude unter neuem Namen – als BIM (Building Information Modeling) – auf dem gesamten AEC-Markt durchgesetzt und zum Standard entwickelt.

Das Virtuelle Gebäudemodell™, ©GRAPHISOFT



**Das Virtuelle Gebäudemodell™** trägt der Komplexität moderner Planungs- und Bauprozesse, ihren gestalterischen, inhaltlichen und zeitlichen Ansprüchen Rechnung, indem es alle Elemente einer Konstruktion erfasst und diese in Form von intelligenten Objekten auf einer 3D-Datenbank speichert. So wird das konkrete Gebäude nicht nur lange vor seiner Fertigstellung simuliert und visualisiert, sondern das Virtuelle Gebäude™ enthält als integrierte Datenbank darüber hinaus alle relevanten Gebäudeinformationen.

**Es gibt viele gute Gründe für ARCHICAD!**



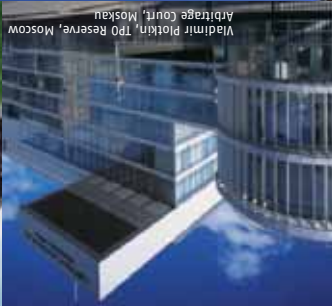
KWK Promes, Polen  
Atrial Haus, Polen



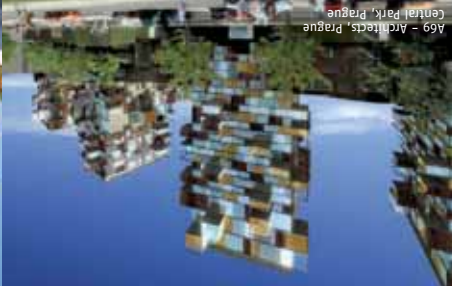
Rojkind Architects, Mexico City  
Wohnhaus



Thomas A. Heinz, Chicago  
Massaro Haus (nach einem Entwurf von Frank Lloyd Wright)



Vladimir Plotkin, TPO Reserve, Moscow  
Arbitrage Court, Moskau



A69 - Architects, Prague  
Central Park, Prague



Prof. Hans Kollhoff  
Generaldiplomant am Potsdamer Platz, Berlin

## ARCHICAD ist ein ergonomisches Planungswerkzeug und bietet Ihnen:

- Durchgängigen Workflow und wirkungsvolle Unterstützung während des gesamten Planungsprozesses
- Intuitives Arbeiten mit intelligenten Bauteilen
- Automatische Generierung von Massen und Berechnungen aus dem Virtuellen Gebäudemodell™
- Überzeugende Präsentation und Visualisierung Ihrer Planungsidee

- Optimierte Arbeitsabläufe und größere Planungssicherheit
- Intelligente Werkzeuge und Bauteile, die Ihre Arbeit erleichtern und beschleunigen
- Freiheit im Entwurf und detailgenaue Planung
- Intelligenten Datenaustausch per Knopfdruck
- Eine beinahe automatische Projektdokumentation

## ARCHICAD garantiert Ihnen:

- Bessere und schnellere Ergebnisse bei geringerem Aufwand
- Perfekte, rasche Umsetzung und Visualisierung Ihrer Planungsidee
- Mehr Planungsqualität, größere Kosten- und Terminsicherheit

**Das heißt:** Steigerung der Leistungsfähigkeit, der Effizienz und damit auch der Wirtschaftlichkeit Ihres Büros.

Egal ob Wohnungs-, Gewerbe- oder Städtebau, egal ob Wettbewerb, Ausführungsplanung oder Berechnungen, ARCHICAD ist die zuverlässige Komplettlösung für das kleine, mittlere und große Architekturbüro. ARCHICAD garantiert die qualitätsvolle und kosteneffiziente Umsetzung Ihres Entwurfs.



Foto: Schneider+Sendelbach  
Schneider+Sendelbach Architekten, Braunschweig

## Und das sagen unsere Anwender über ARCHICAD:

*«Das Virtuelle Gebäudemodell™ war für mich von Beginn an das überzeugende Konzept. Mir gefällt, dass es Bauelemente wie Wände, Türen, Fenster etc. gibt. Dazu kommt die Durchgängigkeit der Benutzeroberfläche. Es macht einfach Spaß, mit ARCHICAD zu arbeiten.»*

Dipl.-Ing. Robert Müller, Architekturbüro Grassinger, München

*«ARCHICAD hebt sich ab von anderen Programmen; es hat eine besondere Aura. Die Durchgängigkeit des 3D-Modells muss man ausreizen können, sonst verschenkt man sich etwas.»*

Dipl.-Ing. Szabolcs Soti, Titus Bernhard Architekten, Augsburg

«Ich habe erst vor einem halben Jahr begonnen, mit ArchiCAD zu arbeiten. Es war selbst ohne Schulung leicht, das Programm zu erlernen. Vorher habe ich zu 90 Prozent in 2D gezeichnet; nun steige ich mit ARCHICAD auf 3D um. Das bringt eine Menge Vorteile und Spaß macht es auch.»

Dipl.-Ing. Florian Schweiger, Architekturbüro Rötter, Erding

«Ich bin seit vielen Jahren glücklich mit ARCHICAD. Der große Vorteil gegenüber anderen CAD-Systemen ist, dass das Programm der Arbeits- und Denkweise von Architekten sehr nahe kommt. Das bedeutet eine große Vereinfachung im täglichen Geschäft. Überlegen ist ARCHICAD nach wie vor im 3D-Bereich; Ergebnisse werden schnell sichtbar – auch für den Bauherrn!»

Dipl.-Ing. Josef Rosner, Architekturbüro Josef Rosner, Osterhofen